



www.cle-des-arts.com

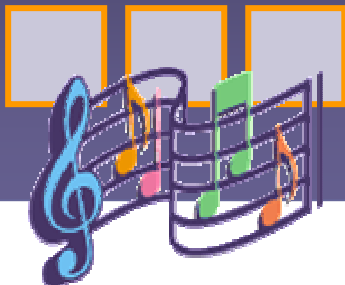
ACADÉMIE DE MUSIQUE ET DE CHANT



53 Lot. Beaujean la Jaille / Baie-Mahault

Tél. 0590 26 21 34 • Fax 0590 92 09 63

la-cle-des-arts@wanadoo.fr



SOMMAIRE

La Clé des Arts Henri Salvador

I – LES COURS

- Les disciplines enseignées p 3
- Les activités p 4

II – L'ECOLE

- Une expérience réussie p 5
- Un pôle culturel p 6

III – QUI SOMMES-NOUS ?

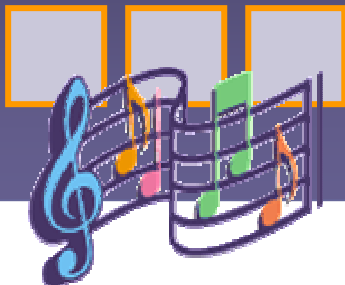
- La direction & les intervenants p 7
- La liste des intervenants p 8
- Les artistes invités p 9

IV – NOS PROJETS

- Le déménagement p 10
- La certification de l'école p 11

V – NOS RÉFÉRENCES

- Les témoignages p 12
- La revue de presse p 13



LES COURS

Les disciplines enseignées

L'école donne du lundi au samedi de 8h à 20h, des **cours individuels ou collectifs de musique et de chant, adaptés à chacun.**

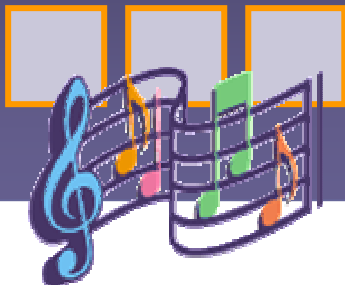
Elle propose un **très vaste choix d'instruments et de disciplines liées à la musique** pour un large public (adultes, enfants, retraités, du débutant jusqu'au niveau supérieur...).

Disciplines enseignées

- Chant,
- Piano,
- Guitare,
- Alto,
- Violon,
- Violoncelle,
- Batterie,
- Percussions,
- Xylophone,
- Saxophone,
- Trompette,
- Flûte,
- Flûte traversière et à bec,
- Clarinette,
- Basse,
- Contrebasse,
- Steel-band,
- Formation musicale,
- Arrangement,
- Harmonie,
- Orchestre,
- Musique de chambre,
- Éveil musical
- Instrumentarium,
- Théâtre,
- Chorale,
- MAO (musique assistée par ordinateur),
- Etc.



La Clé des Arts Henri Salvador



LES COURS

Les activités

L'activité « éveil musical » répond à une demande des parents qui souhaitent offrir à leurs enfants le plus tôt possible un accès à l'enseignement de la musique.

Éveil musical pour les enfants de 5 à 12 ans

- Accueil sur le site de l'école d'une cinquantaine d'enfants chaque mercredi,
- Intervention dans les écoles maternelles et primaires, en partenariat avec l'éducation nationale et la DRAC (Direction Régionale des Affaires Culturelles) pour dispenser aux élèves un éveil musical.



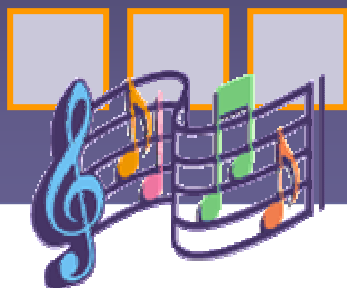
Apprendre à chanter ou à jouer d'un instrument c'est bien, mais pratiquer c'est mieux ! A la Clé des Arts, l'élève applique ce qu'il a appris dans les cours dans des spectacles, des auditions, des stages, etc.



Autres activités

- Stages d'amélioration des performances et d'approfondissement des connaissances, pendant les vacances scolaires,
- Prestations publiques (galas, concerts, spectacles au club « Le Chez Nous », à l'Espace « Sonis », au bar le « Midway », etc.),
- 4 auditions de musique par an,
- 6 auditions de chant et de théâtre par an,
- 2 concerts de professeurs par an.





L'ÉCOLE

Une expérience réussie

Un nom prestigieux



Henri Salvador accepte de parrainer et de baptiser de son nom, le 26 octobre 2002, l'école artistique créée par Marie-Noëlle Reimonenq.

Une expérience réussie

- 7 années d'existence,
- 600 inscrits,
- 27 professeurs, dont 4 diplômés d'État et médaillés d'or de la Ville de Paris, en piano, guitare et chant,
- 100 nouvelles inscriptions, en moyenne, chaque année.

La reconnaissance du professionnalisme

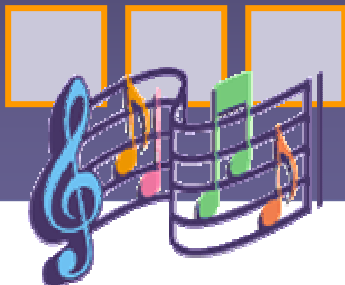


M-N. REIMONENQ - H. SALVADOR - A. CHALUS

L'école est affiliée à la FFEM (Fédération Française de l'Enseignement Musical), à la FNCMR (Fédération Nationale des Centres Musicaux Ruraux). **Elle a obtenu l'agrément de la DDJSVA** (Direction Départementale de la Jeunesse et des Sports de la Vie Associative) sous le numéro n°97104206.

La Clé des Arts Henri Salvador travaille également en étroite collaboration avec le Rectorat, la DRAC (Direction Régionale des Affaires Culturelles), le Conseil Régional de Guadeloupe.

Une reconnaissance qui souligne la rigueur du travail déjà réalisé.



L'ÉCOLE

Un pôle culturel

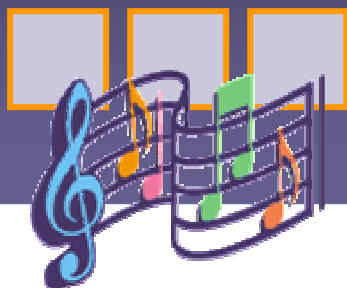
La Clé des Arts Henri Salvador

Une ambition, une vocation

- Rendre accessible au plus grand nombre, l'initiation, la formation, et le perfectionnement à la musique et au chant,
- Proposer des formations performantes et diplômantes dans le domaine artistique,
- Contribuer, le plus largement possible, au rayonnement de jeunes artistes originaires de la Caraïbe au-delà des frontières régionales.

Des actions d'envergure

- Émission TV bimensuelle de 2 heures en direct sur la chaîne CANAL 10 : « **Les voies de la Musique** » (saison 2006 / 2007),
- 1^{ère} partie du concert d'Henri Salvador,
- 1^{ère} partie du concert de Patrick Saint-Eloi,
- 1^{ère} partie du concert de la Star Academy,
- Soirée SACEM « Hommage à Edith Lefel »,
- Mémorial Félix Éboué, mise en musique de son discours par Marie-Noëlle Reimonenq,
- Audition avec Tanya Saint-Val en invité d'honneur,
- Festival des voix sacrées,
- Émission sur RCI avec SAËL,
- ...
- Et en cours de réalisation d'autres projets de dimension internationale.



QUI SOMMES-NOUS ?

La direction & les intervenants

La Clé des Arts Henri Salvador

La directrice - Marie-Noëlle REIMONENQ

Fondatrice de l'école de la Clé des Arts Henri Salvador où elle enseigne le chant.



Marie-Noëlle, une grande détermination et un riche parcours

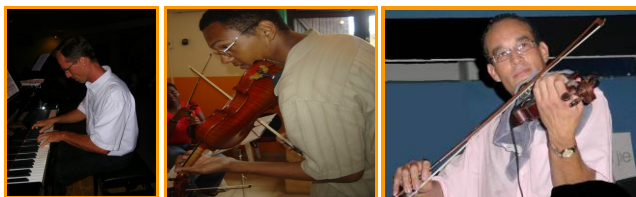
Elle commence sa carrière comme guitariste. Lauréate du conservatoire de musique classique de percussions de Paris, Marie-Noëlle poursuit son apprentissage à Paris dans une école brésilienne de percussions et à la prestigieuse Berkovitch Music School. Sa rencontre avec Danielle Licari détermine sa carrière de chanteuse qui se poursuit dans les pianos-bars et dans les studios d'enregistrement de la capitale. Puis c'est à New York qu'elle continue de se perfectionner pendant près de 4 ans. De retour en Guadeloupe en 1993, c'est en tant que professeur de chant que sa renommée commence à faire le tour de l'île. En 2000, Marie-Noëlle fonde la Clé des Arts.

L'équipe pédagogique

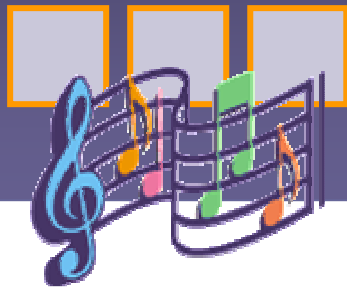
A ce jour, l'école compte près d'une trentaine d'intervenants : des professeurs expérimentés **diplômés de conservatoires ou de célèbres écoles musicales françaises ou étrangères et des professionnels de la musique** qui constituent une équipe dynamique (cf. page suivante la liste des intervenants).



Tous ont en commun de solides formations artistiques, une expérience scénique et pédagogique.



27 professeurs, dont 4 diplômés d'État et médaillés d'or de la ville de Paris, ainsi que des artistes tels que : Philip Sadikalay, Rudy Francis, Roland Louis, Jean-Claude Descieux, Fred Desplan Junior, etc.



QUI SOMMES-NOUS ?

La liste des intervenants

LA CLE DES ARTS HENRI SALVADOR ACADEMIE DE MUSIQUE ET DE CHANT COURS INDIVIDUEL ET COLLECTIFS

- ◆ **Chant Chorale** (M.N. REIMONENQ, D. MARTINEZ, A. MARCHAND)
- ◆ **Piano** (H. DE RICHEMOND, A. SOURY, R. FRANCIS, R. LOUIS, M.A VAN LOMMEL)
- ◆ **Guitare** (T. PUTHON, P. SOURIANT, G. GORAM)
- ◆ **Basse** (T. PUTHON, F. ARCHELON)
- ◆ **Violon** (S. WISARD, C. NAGY)
- ◆ **Batterie** (P. VALIER, L. RODRIGUEZ, K. RAZIN, W. BISSAINTHE)
- ◆ **Cuivres** (P. SADIKALAY, F. URSULE, J.C DESCIEUX)
- ◆ **Flûte à bec, Flûte traversière** (I. DEBRUYNE)
- ◆ **Percussions** (F. DESPLAN, F. ARCHELON)
- ◆ **Arrangement, Harmonie** (T. PUTHON, R. LOUIS)
- ◆ **Trompette**, (D. MARTINEZ)
- ◆ **Ochestre mini band et Musique de chambre** (D. MARTINEZ)
- ◆ **Anglais et Espagnol** (C. GONZALES)
- ◆ **M.A.O (Musique Assistée par Ordinateur)** (N. BEAUGEENDRE)

ECOLE ARTISTIQUE ET CULTUREL GWAD'ART

Pour les enfants de 5 ans à 12 ans et Adolescents le Mercredi
Cours de théâtre pour adultes

- ◆ **Théâtre Ados / Adultes** (I. LOPES)
- ◆ **Eveil Musicale** (J. KATSOS) pour les 3ans à 8ans
- ◆ **Arts Plastiques** (L. LUCOL)
- ◆ **Danse** (I. DELEFOSSE)
- ◆ **Art de la rue et du cirque** (YANN)
- ◆ **Steel band** (ZIKAK 2000)
- ◆ **Chant Chorale** (A. SOURY)

Stage durant les vacances

- ◆ **Loussaint**
- ◆ **Noël**
- ◆ **Carnaval**
- ◆ **Pâques**



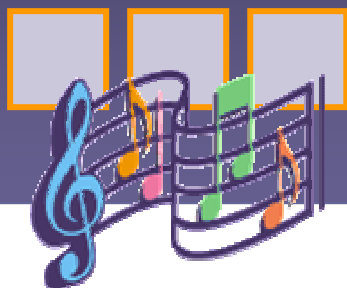
LA CLE DES ARTS HENRI SALVADOR ET GWAD'ART
Affilié à la FFEM (Musique - danse - théâtre) et à la CMR Musicités
Agrément DDJSVA n°97104206
53 Lot. Beaujan la Jaille
97 122 Baie Mahault
0590 26 21 34 Fax : 0590 92 09 63



La Clé des Arts Henri Salvador



Dossier Médialis



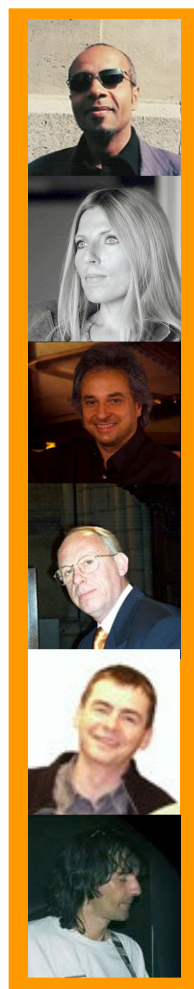
QUI SOMMES-NOUS ?

Les artistes invités

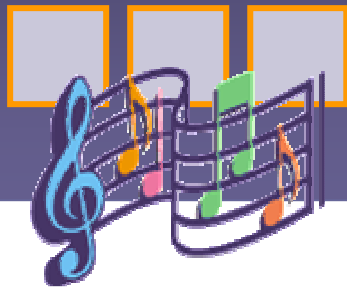
La Clé des Arts Henri Salvador invite régulièrement des artistes établis, de prestigieux musiciens et des professeurs de renom à partager leurs expériences et leurs connaissances avec ses élèves :

Des invités de renom en visite à l'académie

- Henri Salvador
- Hervé Vilard
- Houcine de la Star Academy
- Patrick Saint-Eloi
- Tanya Saint-Val
- Jean-Philippe Marthely
- Dominik Coco
- N'JIE
- SAËL
- Gertrude Sénin
- Winnie Kaona
- JALANE
- Olivier Nizier
- Philippe Lefèvre
- Philippe Blacher
- Pascal Pacaly
- Hélène Berger
- Michael Jeanne
- Laurence Saltiel
- Guy Herbert
- Daniel Reimonenq
- Claire Lefur
- Atahualpa Fely
- Yves Henri
- Xavier Le Maréchal
- Alex Ferrand
- Etc.



La Clé des Arts Henri Salvador



NOS PROJETS

Le déménagement

Un déménagement obligatoire

La Clé des Arts Henri Salvador se situe actuellement dans un lotissement à la Jaille sur le territoire de la commune de Baie-Mahault.

Mais l'image de l'école avec ses locaux exigus et anciens est en totale contradiction avec le

niveau pédagogique et artistique de ses formations.

Pour accompagner cette ambition de dispenser des prestations de grande qualité dans un local à sa mesure, la délocalisation de la structure s'impose.

Une croissance régulière

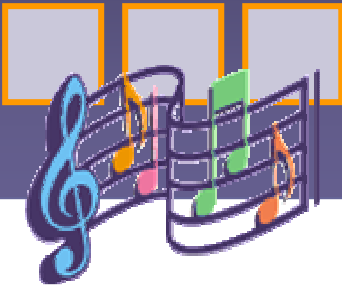
Au sein de l'école, on constate d'année en année une augmentation régulière :

- ▶ Des effectifs (en moyenne 100 inscriptions supplémentaires par an),
- ▶ Du corps professoral (en 7 ans le nombre de professeur est passé de 10 à 27),
- ▶ Du nombre de formations dispensées (plus de 20 disciplines enseignées),
- ▶ Des activités proposées et des projets réalisés.

En 2001, des travaux ont été engagés avec la construction de locaux préfabriqués. Cependant, cette extension a rapidement connu ses limites.

Ce déménagement correspond à notre volonté d'améliorer nos prestations en terme :

- ▶ D'accueil des élèves et de leurs conditions de travail,
- ▶ De performance de nos équipements.
- ▶ De réponse aux attentes de nos adhérents en matière de formation et de perfectionnement à la musique et au chant.



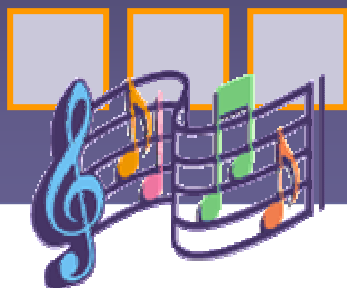
NOS PROJETS

La certification de l'école

Institut Régional de Musique

Aujourd'hui, l'école vise une reconnaissance au niveau national. Ainsi, la certification en tant qu'Institut Régional de Musique a comme objectif de :

- Délivrer aux élèves des diplômes reconnus au plan national et utilisables pour l'entrée dans les centres de formation spécialisés ou des écoles supérieures,
- Reconnaître le travail déjà réalisé,
- Valider le sérieux et la compétence du corps professoral,
- Être une référence et un pôle dans le domaine musical et artistique en Guadeloupe, et au-delà de nos frontières,
- Préciser et garantir aux élèves la qualité de l'enseignement,
- Permettre une meilleure lisibilité dans le choix d'une école de musique,
- Assurer une véritable transparence à tous les niveaux (tarifs, pédagogie, formation du corps professoral, etc.),
- Démocratiser l'apprentissage de la musique et du chant en le rendant accessible à tous.



NOS RÉFÉRENCES

Les témoignages

Extraits du livre d'or

17/02/01

Dès mon arrivée dans ce cocktail de presse au goût nouveau, je fus sous le charme... vivant et coloré d'une assistance et d'un spectacle tout à fait sympathiques. Je souhaite bonne chance à ce « bébé » bien parti dans la vie.

Bravo,

Tania MAUVOIS

Nul doute que cette formidable clé contribuera à épanouir le sens culturel de nos enfants. Une clé des arts pour que le langage universel fasse de nous des hommes et des femmes « artistiquement heureux ».

Merci et bravo pour cette initiative,

Judith (Radio Caraïbes Internationale)

Une initiative intéressante, innovante et qui a le mérite d'exister. Bonne route et longue vie à cette école.

Bon fos pou zot tout.

Errol NUISSIER

14/11/01

Un très bon moment avec les anges du chant d'amour, avec de gros câlins et bravo.

Gertrude SENIN

29/01/03

Bravo à toute l'équipe de la Clé des Arts !! Bon courage et beaucoup de succès pour cette nouvelle année... la progression est superbe et prometteuse. Que l'année soit belle et prolixe en évènements.

Amicalement,

Maryse BALAY

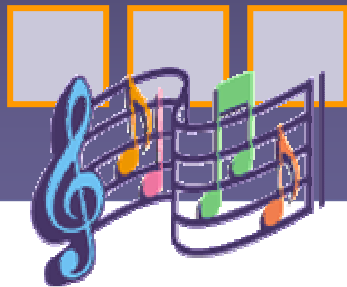
12/01/03

Avec notre plus joli sourire et nos chaleureuses pensées.

Meilleurs vœux à vous Marie-Noëlle et à tous les élèves de la Clé des Arts.

On vous embrasse.

M. et Mme Henri SALVADOR



NOS RÉFÉRENCES

Les témoignages

La Clé des Arts Henri Salvador

18/06/03

Mes amis,

Je pense que c'est ici que je parviens à redécouvrir cette partie de moi que je croyais pour longtemps disparue. Nous sommes tous témoins de la prolifération de jeunes talents et ici, à la Clé des Arts, vous les fabriquez !! Les enfants représentent l'avenir et la Clé des Arts est un peu comme une « crèche à talents ». Je garde toujours l'espoir de voir un jour l'élève qui sortira d'ici avec gloire et qui saura dire devant les caméras : « je suis à la Clé des Arts Henri Salvador », et par cet acte, rendant à votre école la renommée qu'elle mérite. La meilleure école artistique de Guadeloupe, puis si possible de la Caraïbe.

Merci encore,

Swann

04/03/04

Longue vie à la Clé des Arts ! Que l'amour de la musique toujours vous suive, afin de transmettre ce même amour par amour de la musique.

Patrick Saint-Eloi

05/05/04

Mille merci(s) pour cet accueil chaleureux. J'espère pour chaque enfant que la vie soit longue, riche et belle ; que leur réussite soit celle de leurs proches et de leurs profs.

Merci François pour ton jus énergique (que la force soit avec toi).

Merci aussi aux professeurs.

A bientôt, Artistiquement votre, Kiss,

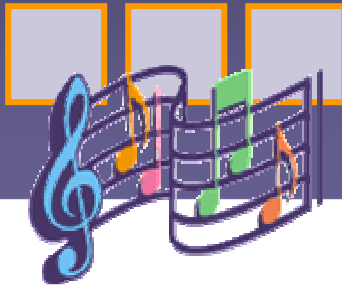
HOUCINE (Star Academy)

18/02/06

Je suis très heureuse de cette visite, et je félicite Marie-Noëlle sur laquelle repose maintenant la difficile, mais ô combien passionnante, tâche d'aider les jeunes (et les autres aussi d'ailleurs) à cultiver leur talent.

Tous mes vœux les plus positifs accompagnent ce mot... et je suis très confiante, vu le charisme de Marie-Noëlle.

Jacqueline et Gilbert BARRE



NOS RÉFÉRENCES

La revue de presse

La Clé des Arts Henri Salvador

Baie-Mahault

MUSIQUE. L'école de musique a reçu son parrain

Salvador a La clé... des arts !

Le Samedi dernier, l'école de musique La clé des arts avait invité Henri Salvador à dévoiler la nouvelle plaque de l'établissement.

L'école s'appelle désormais, La clé des arts « Henri Salvador ». Un bel hommage pour le chanteur qui se produisit pour la première fois en Guadeloupe.



Une foule enthousiaste
Samedi après-midi, peu après 17 heures, à La Jaille, le public qui conduit à l'école de musique était très enthousiaste. Les administrateurs du conseil d'arrondissement, nombreux, le vice, le trésorier, le photographe... L'acte a eu lieu en l'honneur du chanteur par l'association et divers CO / Balata par La clé des arts.

Avoir du souffle
Henri Salvador a consacré ses heures qui veulent d'entrer dans son cœur. Pour l'heure, il a eu du souffle et il a dit : « M. Henri, si vous voulez, il n'y a rien de mieux que de respirer. Belle performance pour un chanteur de 80 ans ! »

Citoyen d'honneur
Ay d'habiter, mais de Baie-Mahault à présent... Monsieur Henri, citoyen d'honneur de la commune. On le voit à ses côtés de Marie-Noëlle Reimonenq, directrice de La clé des arts. Depuis septembre 2000, elle avait une relation avec Henri Salvador pour parrainer l'établissement. Un an après, le projet devient réalité.

Portrait

Marie-Noëlle Reimonenq a fait le tour du chant



Marie-Noëlle, un riche parcours de chant.

Depuis le mois de décembre, Marie-Noëlle Reimonenq enseigne le chant, à Baie-Mahault. Dès l'adolescence, en Guadeloupe, elle fait ses premières armes et intègre le groupe Machine Gun comme guitariste, avec ses deux frères et d'autres musiciens célèbres. Elle n'a que 14 ans. Deux ans plus tard, Marie-Noëlle part pour Paris où elle s'inscrit au conservatoire de musique classique de percussions et dans une école brésilienne de percussions... Elle apprend aussi la danse ; devient même assistante de magicien. Sa rencontre avec Danielle Licari Concerto pour un été détermine sa carrière de chanteuse qui se poursuit dans les pianos-bar et les studios d'enregistrement de la capitale. Puis c'est le départ pour les Etats-Unis. Elle y croise quelques grands avec lesquels elle continue à se perfectionner. La petite bébé retourne en Guadeloupe, son pays d'adoption devenu son pays tout court. Une rencontre avec Simone Paulin lui permet d'intégrer l'association Les Arts Nouveaux. Responsable des activités culturelles et artistiques pour les petits de 4 à 12 ans, elle se donne à cette nouvelle passion. Mais c'est surtout en tant que professeur de chant que sa renommée commence à faire le tour de l'île.

Baie-Mahault

Le chanteur va donner son nom à l'école

Henri Salvador accepte de parrainer la Clé des Arts

L'école de musique et de chant, La Clé des Arts, s'appellera bientôt La Clé des Arts Henri Salvador.

Après le Japon et avant la Martinique et la Guyane, Henri Salvador, célèbre crooner d'origine gasconne, sera dans notre île pour deux concerts exceptionnels les 25 et 26 octobre. Depuis septembre 2000, date de la création de l'école de musique et de chant La Clé des Arts, Marie-Noëlle Reimonenq, directrice et professeur de chant, est en contact régulier avec l'artiste. Elle lui a, en fait, demandé d'être le parrain de l'école et, ainsi, de donner son nom à la structure.

Cette proposition n'avait jamais pu se concrétiser en raison du planning plus que chargé du chanteur. A l'occasion de sa venue en Guadeloupe, celui-ci a finalement accepté l'association son nom à La Clé des Arts.

Dans un fax, il s'est dit « très honoré de cette sollicitation ».

Une petite Star academy
Toute l'équipe, les élèves et les professeurs de l'école attendent avec impatience ce grand moment. Henri Salvador et sa femme, Catherine, seront accueillies comme il se doit lors d'une grande réception, en octobre. Un tambour lui sera offert et des chansons du répertoire passé et actuel de l'artiste seront interprétées par les plus petits, le chœur de l'école et une formation n°1 créée pour l'occasion.

L'école, devenue académie des arts agréée par la Fédération des centres d'action musicale (FCAM) de France, s'appellera donc bientôt La Clé des Arts Henri Salvador. Après trois ans d'existence, elle est en plein essor. Avec plus de deux cents inscrits, vingt-deux professeurs, un centre artistique d'level musical de plus de cinquante enfants âgés de 3 à 12 ans le mercredi, cette structure ressemble à une véritable Star academy.

Marie Lafleur



Les cours de la respectueuse leçons ont été accueillis auprès des enfants.



Les arts plastiques figurent au nombre des multiples activités de la Clé des arts.

Gros plan

Baie-Mahault

Le théâtre passion avec Patricia Kancel



Dès le mois de septembre, Patricia Kancel donnera des cours de théâtre à la Clé des Arts, à La Jaille, à Baie-Mahault.



